

## КАРЕ

### Назначение:

Послевсходовый гербицид, предназначенный для борьбы с однолетними двудольными сорняками в посевах сахарной свеклы.

### Преимущества:

- высокоэффективен против проблемных сорняков, таких как канатник Теофраста, виды горцев и др.
- безопасен для свеклы на всех этапах роста
- останавливает рост сорных растений уже через 2 часа после обработки
- отличный партнер для баковых смесей

---

**Действующее вещество:** 500 г/кг трифлусульфурон-метила

**Препаративная форма:** водно-диспергируемые гранулы (ВДГ)

**Упаковка:** 600 гр. пакет

---

### Спектр активности:

**Высокочувствительны:** щирица запрокинутая, ромашка (виды), крапива двудомная, редька дикая, горец узловатый, вероника персидская, горец почечуйный, горчица полевая, бородавник обыкновенный, молочай-солнцегляд, незабудка полевая, пастушья сумка обыкновенная, ромашка (виды), яснотка (виды), паслен черный, падалица подсолнечника, падалица рапса

**Чувствительны:** канатник Теофраста, кокорыш обыкновенный, осот (всходы), подмаренник цепкий, просо куриное.

**Среднечувствительны:** мак самосейка, фиалка полевая, горец птичий, амброзия полыннолистная, лисохвост мышехвостный.

### Механизм действия:

Препарат проникает в сорное растение в основном через листья, а во влажных условиях и через корни. Действует как ингибитор синтеза ацетолактатсинтазы. Действующее вещество тормозит биосинтез аминокислот, останавливая деление и рост клеток, приводя к гибели сорных чувствительных растений.

### Период защитного действия:

До появления второй волны сорняков

### Скорость воздействия:

Видимые симптомы, такие как хлороз, некроз и антоциановая окраска появляются через 4-7 дней после опрыскивания. Гибель сорняков наступает через 10-15 дней.

### Резистентность:

Отсутствует при строгом соблюдении разработанных рекомендаций по применению.

### Фитотоксичность:

При использовании препарата в соответствии с разработанными рекомендациями, фитотоксичности не вызывает.

### Рекомендации по применению:

Сроки применения определяются в зависимости от стадии развития сорняков. Максимальный эффект применения препарата достигается при обработке сорняков в фазы от семядолей до 2-х листьев. При этом, при работе по семядолям достаточно нормы расхода 20 г/га, а при работе по 2 листьям следует увеличить дозировку до 30 г/га. Некоторые сорняки, такие как горчица полевая и пикульник обыкновенный, хорошо подавляются и в фазе 4-х листьев. Проводить опрыскивания можно с периода 70-90% всходов свеклы до смыкания рядков.

**Каждый раз при обработке препаратом Каре обязательно добавлять ПАВ ЭТД90 в норме не менее 0,2 л/га!**

Оптимальная температура для проведения обработки: от +15 до +25<sup>0</sup>С. При дневных температурах выше +25<sup>0</sup>С препарат следует вносить в ночное время, вечернее или утреннее время.

**Дождестойкость:** не следует проводить обработку, если через 2 часа после применения ожидается дождь.

**Баковые смеси:**

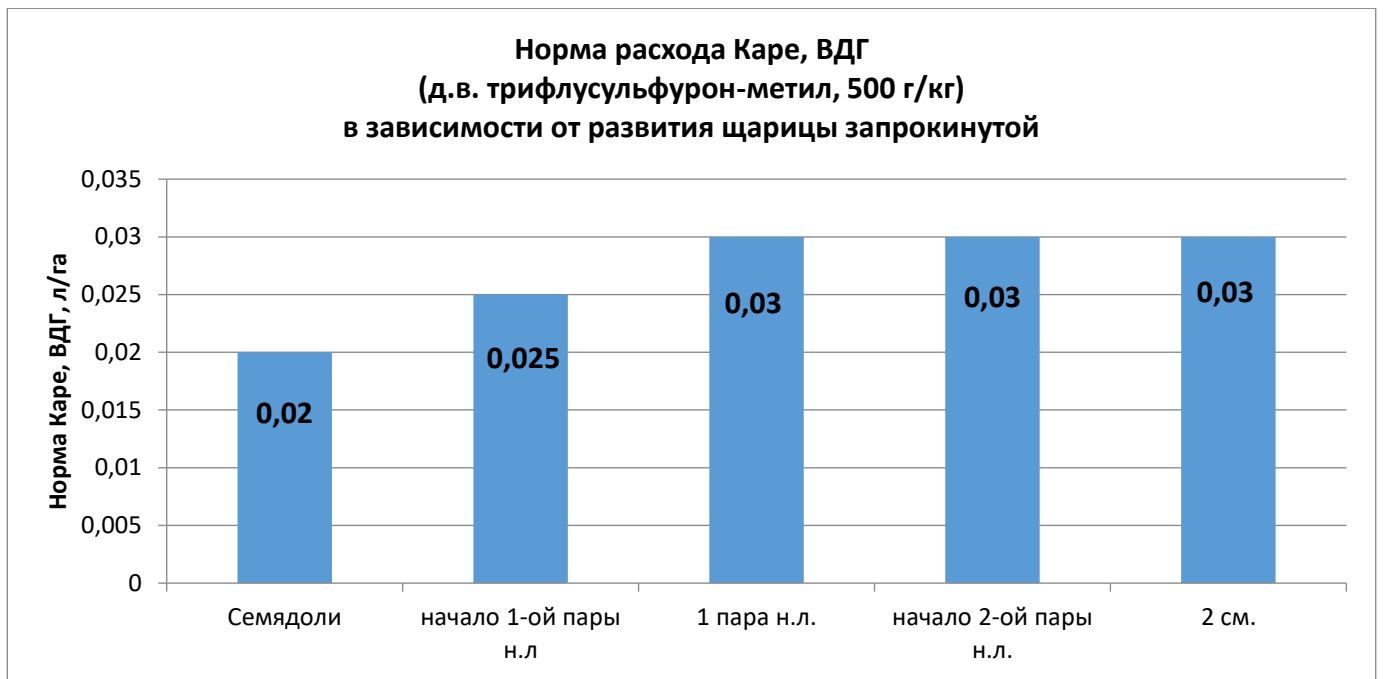
4-кратная обработка по семядолям сорняков			3-кратная обработка семядоли /2 настоящих листа		
№	препарат	Норма применения	№	Препарат	Норма применения
1	Каре+Триумф+ПАВ	20 г/га+1л/га+0,2л/га	1	Каре+Триумф+ПАВ	30 г/га+1 л/га+0,2 л/га
2	Каре+Триумф+ПАВ	20 г/га+1,25 л/га+0,2 л/га	2	Каре+Доцент+ПАВ	30 г/га+1,5 л/га+0,2 л/га
3	Каре+Доцент+ПАВ	20 г/га+1,25 л/га +0,2 л/га ПАВ	3	Каре+Доцент+ПАВ	30 г/га+1,5 л/га+0,2 л/га
4	Каре+Доцент+ПАВ	20 г/га+1,5 л/га+0,2 л/га ПАВ			

• При сильном засорении многолетними корнеотпрысковыми (осот, бодяк) и видами горца, а также падалицей подсолнечника рекомендуется использование в баковой смеси с препаратом Силард, ВДГ (750 г/кг клопиралида) в дозировке 0,12 кг/га однократно, либо дробно во вторую и либо 3 или 4 обработки в дозировке **0,06 + 0,06 кг/га или 0,04 + 0,08 кг/га** в зависимости от засоренности и стадии развития сорняка. Также можно использовать второй препарат из портфолио компании Химстар на основе клопиралида: **Лоннер-Евро, ВР (300 г/л клопиралида)** в дозировках **0,3-0,5 л/га или дробно 0,2 л/га во вторую обработку и 0,3 л/га во вторую-третью.**

• При сильном злаковом засорении рекомендуем использование граминицида Галант104. Граминицид следует использовать в чувствительные фазы роста злаковых сорняков, дозировка зависит от вида сорняка и от стадии его развития и равна 0,5-1 л/га.

**Регламенты применения:**

Культура	Вредный объект	Норма применения	Способ, время обработки	Срок ожидания (кратность обработки)
Свекла сахарная	Однолетние двудольные сорняки	0,03	Опрыскивание посевов в фазе сорняков семядоли - 2 настоящих листа и при необходимости повторно через 7-15 дней по второй волне сорняков в фазе 2 настоящих листьев в смеси с 200 мл/га ПАВ при каждой обработке. Расход рабочей жидкости - 200-300 л/га	60(2)



**Хранение препарата:** хранить при температуре от минус 5<sup>0</sup>С до плюс 25<sup>0</sup>С.

**Срок годности:** 2 года со дня изготовления в оригинальной упаковке изготовителя.